

**Samstag, 10.03.2018**

**Harald Horneff**  
(Volksternwarte Darmstadt)

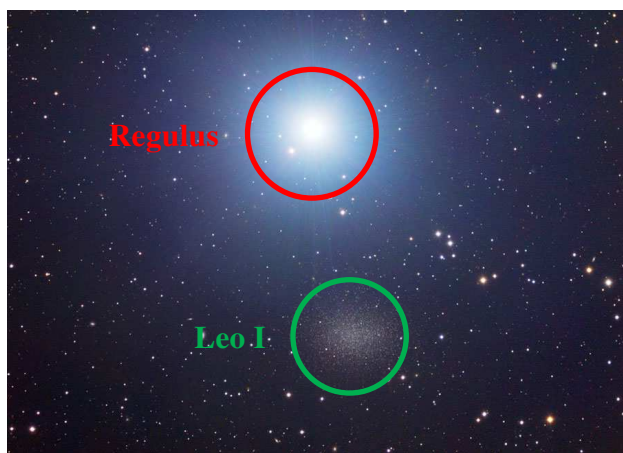
**Die Welt der Sterne**

in der Reihe

**Einführung in die Astronomie**

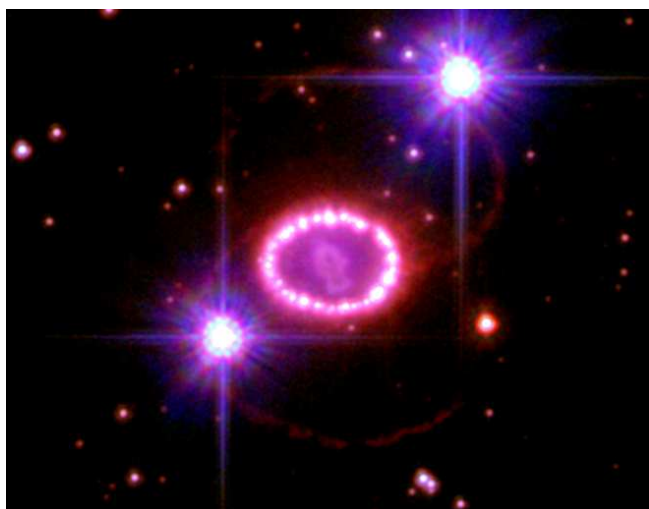
**Beginn 15:00 Uhr**

Regulus und die Zwerggalaxie Leo I



Chris Cook

Supernova 1987 A



NASA, ESA, P. Challis and R. Kirshner  
(Harvard-Smithsonian Center for Astrophysics)

Fern jeder Poesie sind Sterne Plasmakugeln, die am Himmelszelt leuchten. Bei genauerem Hinsehen kann man weißes, gelbliches, rötliches und bläuliches Funkeln erkennen. Allein die Farbe verrät uns viel über diese Objekte, die weit, sehr weit entfernt sind.

Wir betrachten die Entstehung, Entwicklung und das Ende der Sterne. Die Geburtsmasse ist es, die fast alleine über den Lebensweg eines Sterns entscheidet. Die Masse bestimmt die Art der Energiegewinnung und die Elementsynthese. Die Masse und dazu Farbe, Größe, nicht zu vergessen die Temperatur, offenbaren im Herzprung-Russel-Diagramm, kurz HR-Diagramm, eine tiefe Verbundenheit.

Über den Tod des Sterns hinaus betrachten wir auch die Sternleichen, jene Objekte, die zum Extremsten zählen, daß wir im Makrokosmos finden. Weiße Zwerge, Neutronensterne und Schwarze Löcher lassen wir Revue passieren.

Im Seminar sollen die grundlegenden Prinzipien zum Aufbau und der Struktur der Sterne erarbeitet werden.

Beachten Sie bitte auch unsere Website im Internet

<http://www.vsd.de>